

MAPA DO CELÓW PROJEKTOWYCH

arkusz 2 (4)

OBIEKT: Marianowo, ul. Stargardzka
dz. 46/1, 121, 279 - wg zakresu

województwo: 32, zachodniopomorskie
powiat: 3214, stargardzki
gmina: 321408_2, Marianowo
obręb: 321408_2.0007, Marianowo



SKALA: 1:500
Układ współrzędnych: PL-2000 (5)
Układ odniesienia wysokości: Kronstadt

Wykonano metodą: a) rastrowo b) wektorowo:

Kierownik roboty
Jerzy Kielan
nr upr. zaw. 9656

Wykonano w ramach roboty geodezyjnej:
ZG.4300.209.2018.AU
zgłoszonej w PODGiK w Stargardzie

Mapę do celów projektowych sporządzono przy wykorzystaniu:
1. Mapy zasadniczej w skali 1:500 sekcje:
5.199.23.16.2.2, 5.199.23.17.1.1

2. Danych branżowych części uzbrojenia podziemnego
3. Pomiaru zieleni wysokiej i pomników przyrody oraz pomiaru
- innych obiektów wskazanych przez projektanta
4. Opracowanych geodezyjnie elementów planu zagospodarowania
przestrzennego (linie rozgraniczające, linie regulacyjne, osie ulic)

Na mapie do celów projektowych wykazano następujące
uzgodnione przez ZUDP projekty sieci uzbrojenia terenu:
brak

Informacje dodatkowe

1. Zakres opracowania
2. Redakcja znaków zgodna z Rozporządzeniem MAiC z dnia 2 listopada 2015 r. (Dz.U. 2015 poz. 2028)
3. Mapa nadaje się do celów projektowych w zakresie pomiaru.
4. Stopień kartometryczności mapy do celów projektowych jest zgodny z Rozporządzeniem MSWiA z dnia 9.11.2011 r. (Dz.U. 2011 nr 263 poz. 1572)
5. Wszystkie trwałe obiekty budowlane podlegają wytyczeniu przez jednostkę wykonawstwa geodezyjnego.
6. Nie wyklucza się istnienia w terenie również uzbrojenia, o którym brak było informacji branżowych i nie zostały odnalezione w terenie w czasie inwentaryzacji geodezyjnej.
7. Opracowanie nie dotyczy przypadku opisanego w §79 ust.5 rozporządzenia MSWiA z dnia 9.11.2011 r. (Dz.U. 2011 nr 263 poz. 1572)
8. Nie wykonano czynności określonych w §80 ust. 4 rozporządzenia MSWiA z dnia 9.11.2011 r. (Dz.U. Nr 263, poz. 1572)
9. Mapę do celów projektowych sporządzono przy wykorzystaniu mapy zasadniczej w postaci wektorowej w skali 1:500, sekcje nr: 5.199.23.16.2.2, 5.199.23.17.1.1, oraz mapy zasadniczej w postaci rastrowej w skali 1:1500, w uk. 1965 s3 sekcje nr: 341.422.063.4, 341.422.064.3

Uzbrojenie podziemne opracowano na podstawie:

1. Pośredniego ustalenia przebiegu aparatury elektromagnetycznej - z literą A
2. Bezpośrednich pomiarów powykonawczych - bez litery

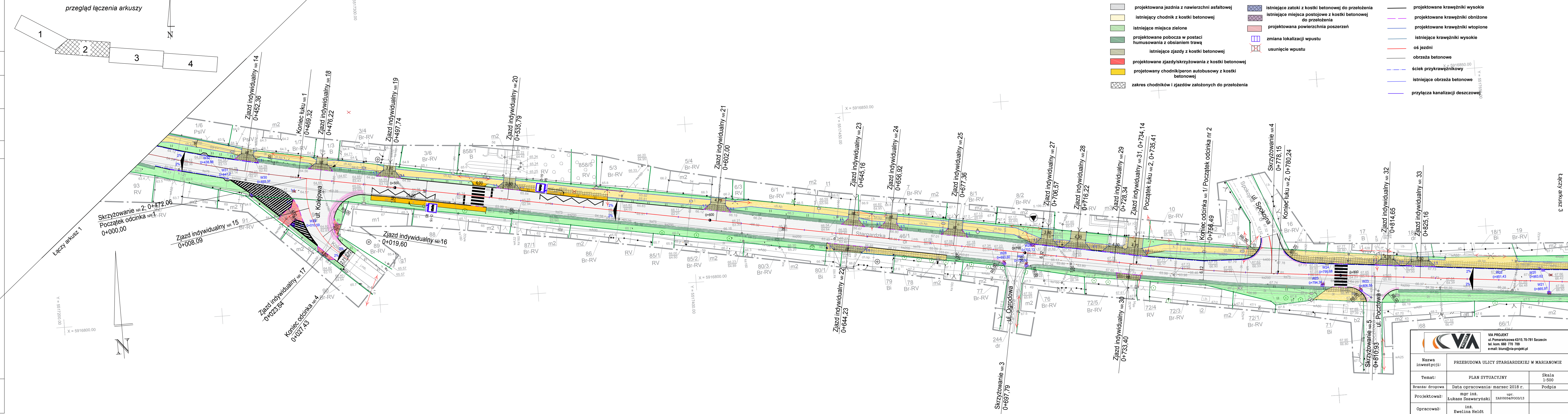
W związku z tym w części 1 nie gwarantuje się kompletności, a dokładność położenia uzbrojenia na mapie może być niższa od dokładności kartometrycznej mapy

Aktualność mapy do celów projektowych na dzień: 26.02.2018 r.
Stargard, dnia 30.03.2018 r.

Wykonano w ramach roboty geodezyjnej:
ZG.4300.209.2018.AU
zgłoszonej w PODGiK w Stargardzie

Rejestracja:

Kierownik jednostki wykonawstwa geodezyjnego
Jerzy Kielan



LEGENDA

	projektowana jezdnia z nawierzchni asfaltowej		istniejące zatoki z kostki betonowej do przełożenia		projektowane krawężniki wysokie
	istniejący chodnik z kostki betonowej		istniejące miejsca postojowe z kostki betonowej do przełożenia		projektowane krawężniki obniżone
	istniejące miejsca zielone		projektowana powierzchnia poszerzeń		projektowane krawężniki wtopione
	projektowane pobocza w postaci humusowania z obsianiem trawą		zmiana lokalizacji wpustu		istniejące krawężniki wysokie
	istniejące zjazdy z kostki betonowej		usunięcie wpustu		oś jezdni
	projektowane zjazdy/skrzyżowania z kostki betonowej				obrzeża betonowe
	projektowany chodnik/peron autobusowy z kostki betonowej				ściek przykrawężnikowy
	zakres chodników i zjazdów założonych do przełożenia				istniejące obrzeża betonowe
					przyłącza kanalizacji deszczowej

 VIA PROJEKT ul. Pomarańczowa 43/15 70-781 Szczecin tel. kom. 660 770 789 e-mail: biuro@via-projekt.pl		
Nazwa inwestycji:	PRZEBUDOWA ULICY STARGARDZKIEJ W MARIANOWIE	
Temat:	PLAN SYTUACYJNY	Skala 1:500
Branża: drogowa	Data opracowania: marzec 2018 r.	Podpis
Projektował:	mgr inż. Łukasz Szawaryński	mgr inż. Łukasz Szawaryński
Opracował:	inż. Ewelina Heldt	inż. Ewelina Heldt
Rysunek nr 2	Arkusz 2/4	