

MAPA DO CELÓW PROJEKTOWYCH

arkusz 3 (4)

OBIEKT: Marianowo, ul. Stargardzka
dz. 46/1, 121, 279 - wg zakresu

województwo: 32, zachodniopomorskie
powiat: 3214, stargardzki
gmina: 321408_2, Marianowo
obręb: 321408_2.0007, Marianowo

**ZAKŁAD USŁUG
GEODEZYJNYCH**

Jerzy Kielan
ul. Staszica 9/1 A-B
73-130 Stargard
tel. 578-03-67

(Jednostka wykonawstwa geodezyjnego)

SKALA: 1:500
Układ współrzędnych: PL-2000 (5)
Układ odniesienia wysokości: Kronstadt

Wykonano metodą: a) rastrowo b) wektorowo:

Wykonano w ramach roboty geodezyjnej:
ZG.4300.209.2018.AU
zgłoszonej w PODGiK w Stargardzie

Kierownik roboty
Jerzy Kielan
nr upr. zaw. 9656

Mapę do celów projektowych sporządzono przy wykorzystaniu:
1. Mapy zasadniczej w skali 1:500 sekcje:
5.199.23.17.1.1, 5.199.23.17.1.2, 5.199.23.17.1.3, 5.199.23.17.1.4
2. Danych branzowych części uzbrojenia podziemnego
3. Pomiaru zieleni wysokiej i pomników przyrody oraz pomiaru innych obiektów wskazanych przez projektanta
4. Opracowanych geodezyjnie elementów planu zagospodarowania przestrzennego (linie rozgraniczające, linie regulacyjne, osie ulic)

Na mapie do celów projektowych wykazano następujące uzgodnione przez ZUDP projekty sieci uzbrojenia terenu:
1. proj. ks-ZU/721/2010

W zakresie opracowania znajdują się punkty osnowy geodezyjnej nr: 5.199.23-1012, 5.199.23-5004, 5.199.23-1013
podlegające ochronie na podstawie art.15, art.48 ust.1 pkt 3 ustawy Prawo geodezyjne i kartograficzne

Granice i nr działek ewidencyjnych według danych PODGiK w Stargardzie, z dnia: 05.02.2018 r.

Rejestracja:

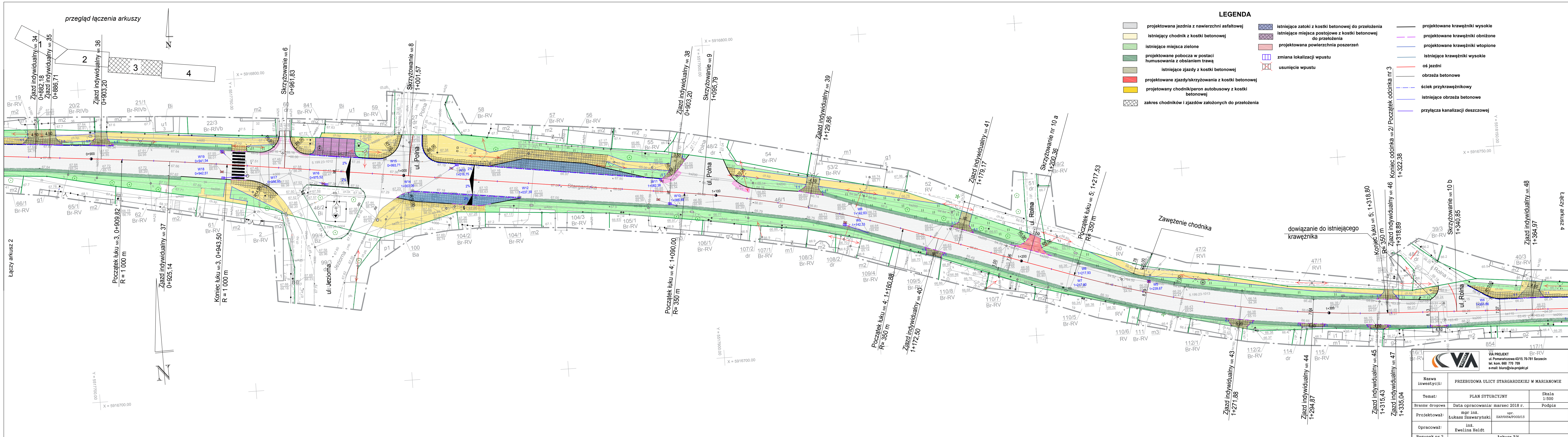
Informacje dodatkowe

- zakres opracowania
- Redakcja znaków zgodna z Rozporządzeniem MIAIC z dnia 2 listopada 2015 r. (Dz.U. 2015 poz. 2028)
- Mapa nadaje się do celów projektowych w zakresie pomiaru.
- Stożek kartometryczności mapy do celów projektowych jest zgodny z Rozporządzeniem MSWiA z dnia 9.11.2011 r. (Dz.U. 2011 nr 263 poz. 1572)
- Wszystkie trwałe obiekty budowlane podlegają wytyczeniu przez jednostkę wykonawstwa geodezyjnego
- Nie wyklucza się istnienia w terenie równie uzbrojenia, o którym brak było informacji branzowych i nie zostały odnalezione w terenie w czasie inwentaryzacji geodezyjnej.
- Opracowanie nie dotyczy przypadku opisanego w §79 ust.5 rozporządzenia MSWiA z dnia 9.11.2011r. (Dz.U. 2011 nr 263 poz. 1572)
- Nie wykonano czynności określonych w §80 ust. 4 rozporządzenia MSWiA z dnia 9.11.2011 r. (Dz.U. Nr 263, poz. 1572)
- Mapę do celów projektowych sporządzono przy wykorzystaniu mapy zasadniczej w postaci wektorowej w skali 1:500, sekcje nr: 5.199.23.17.1.1, 5.199.23.17.1.2, 5.199.23.17.1.3, 5.199.23.17.1.4, oraz mapy zasadniczej w postaci rastrowej w skali 1:1500, w uk. 1905.s.3 sekcje nr: 341.422.064.3, 341.422.064.4, 341.422.073.3

Uzbrojenie podziemne opracowano na podstawie:
1. Pośredniego ustalenia przebiegu aparatury elektromagnetycznej - z literą A
2. Bezpośrednich pomiarów powykonawczych - bez litery
W związku z tym w części 1 nie gwarantuje się kompletności, a dokładność położenia uzbrojenia na mapie może być niższa od dokładności kartometrycznej mapy

Kierownik jednostki wykonawstwa geodezyjnego
Jerzy Kielan

Aktualność mapy do celów projektowych na dzień: 26.02.2018 r.
Stargard, dnia 30.03.2018 r.



LEGENDA

	projektowana jezdnia z nawierzchni asfaltowej		istniejące zatoki z kostki betonowej do przełożenia		projektowane krawężniki wysokie
	istniejący chodnik z kostki betonowej		istniejące miejsca postojowe z kostki betonowej do przełożenia		projektowane krawężniki obniżone
	istniejące miejsca zielone		projektowana powierzchnia poszerzeń		projektowane krawężniki wtopione
	istniejące pobocza w postaci humusowania z obsianiem trawą		zmiana lokalizacji wpustu		projektowane krawężniki wysokie
	istniejące zjazdy z kostki betonowej		usunięcie wpustu		projektowane krawężniki obniżone
	projektowane zjazdy/skrzyżowania z kostki betonowej				projektowane krawężniki wysokie
	projektowany chodnik/peron autobusowy z kostki betonowej				projektowane krawężniki obniżone
	zakres chodników i zjazdów założonych do przełożenia				projektowane krawężniki wtopione
					projektowane krawężniki wysokie
					projektowane krawężniki obniżone
					projektowane krawężniki wysokie
					projektowane krawężniki obniżone
					projektowane krawężniki wysokie
					projektowane krawężniki obniżone
					projektowane krawężniki wysokie
					projektowane krawężniki obniżone
					projektowane krawężniki wysokie
					projektowane krawężniki obniżone
					projektowane krawężniki wysokie
					projektowane krawężniki obniżone
					projektowane krawężniki wysokie
					projektowane krawężniki obniżone
					projektowane krawężniki wysokie
					projektowane krawężniki obniżone
					projektowane krawężniki wysokie
					projektowane krawężniki obniżone
					projektowane krawężniki wysokie
					projektowane krawężniki obniżone
					projektowane krawężniki wysokie
					projektowane krawężniki obniżone
					projektowane krawężniki wysokie
					projektowane krawężniki obniżone
					projektowane krawężniki wysokie
					projektowane krawężniki obniżone
					projektowane krawężniki wysokie
					projektowane krawężniki obniżone
					projektowane krawężniki wysokie
					projektowane krawężniki obniżone
					projektowane krawężniki wysokie
					projektowane krawężniki obniżone
					projektowane krawężniki wysokie
					projektowane krawężniki obniżone
					projektowane krawężniki wysokie
					projektowane krawężniki obniżone
					projektowane krawężniki wysokie
					projektowane krawężniki obniżone
					projektowane krawężniki wysokie
					projektowane krawężniki obniżone
					projektowane krawężniki wysokie
					projektowane krawężniki obniżone
					projektowane krawężniki wysokie
					projektowane krawężniki obniżone
					projektowane krawężniki wysokie
					projektowane krawężniki obniżone
					projektowane krawężniki wysokie
					projektowane krawężniki obniżone
					projektowane krawężniki wysokie
					projektowane krawężniki obniżone
					projektowane krawężniki wysokie
					projektowane krawężniki obniżone
					projektowane krawężniki wysokie
					projektowane krawężniki obniżone
					projektowane krawężniki wysokie
					projektowane krawężniki obniżone
					projektowane krawężniki wysokie
					projektowane krawężniki obniżone
					projektowane krawężniki wysokie
					projektowane krawężniki obniżone
					projektowane krawężniki wysokie
					projektowane krawężniki obniżone
					projektowane krawężniki wysokie
					projektowane krawężniki obniżone
					projektowane krawężniki wysokie
					projektowane krawężniki obniżone
					projektowane krawężniki wysokie
					projektowane krawężniki obniżone
					projektowane krawężniki wysokie
					projektowane krawężniki obniżone
					projektowane krawężniki wysokie
					projektowane krawężniki obniżone
					projektowane krawężniki wysokie
					projektowane krawężniki obniżone
					projektowane krawężniki wysokie
					projektowane krawężniki obniżone
					projektowane krawężniki wysokie
					projektowane krawężniki obniżone
					projektowane krawężniki wysokie
					projektowane krawężniki obniżone
					projektowane krawężniki wysokie
					projektowane krawężniki obniżone
					projektowane krawężniki wysokie
					projektowane krawężniki obniżone
					projektowane krawężniki wysokie
					projektowane krawężniki obniżone
					projektowane krawężniki wysokie
					projektowane krawężniki obniżone
					projektowane krawężniki wysokie
					projektowane krawężniki obniżone
					projektowane krawężniki wysokie
					projektowane krawężniki obniżone
					projektowane krawężniki wysokie
					projektowane krawężniki obniżone
					projektowane krawężniki wysokie
					projektowane krawężniki obniżone
					projektowane krawężniki wysokie
					projektowane krawężniki obniżone
					projektowane krawężniki wysokie
					projektowane krawężniki obniżone
					projektowane krawężniki wysokie
					projektowane krawężniki obniżone
					projektowane krawężniki wysokie
					projektowane krawężniki obniżone
					projektowane krawężniki wysokie
					projektowane krawężniki obniżone
					projektowane krawężniki wysokie
					projektowane krawężniki obniżone
					projektowane krawężniki wysokie
					projektowane krawężniki obniżone
					projektowane krawężniki wysokie
					projektowane krawężniki obniżone
					projektowane krawężniki wysokie
					projektowane krawężniki obniżone
					projektowane krawężniki wysokie
					projektowane krawężniki obniżone
					projektowane krawężniki wysokie
					projektowane krawężniki obniżone
					projektowane krawężniki wysokie
					projektowane krawężniki obniżone
					projektowane krawężniki wysokie
					projektowane krawężniki obniżone
					projektowane krawężniki wysokie
					projektowane krawężniki obniżone
					projektowane krawężniki wysokie
					projektowane krawężniki obniżone
					projektowane krawężniki wysokie
					projektowane krawężniki obniżone
					projektowane krawężniki wysokie
					projektowane krawężniki obniżone
					projektowane krawężniki wysokie
					projektowane krawężniki obniżone
					projektowane krawężniki wysokie
					projektowane krawężniki obniżone
					projektowane krawężniki wysokie
					projektowane krawężniki obniżone
					projektowane krawężniki wysokie
					projektowane krawężniki obniżone
					projektowane krawężniki wysokie
					projektowane krawężniki obniżone
					projektowane krawężniki wysokie
					projektowane krawężniki obniżone
					projektowane krawężniki wysokie
					projektowane krawężniki obniżone
					projektowane krawężniki wysokie
					projektowane krawężniki obniżone
					projektowane krawężniki wysokie
					projektowane krawężniki obniżone
					projektowane krawężniki wysokie
					projektowane krawężniki obniżone
					projektowane krawężniki wysokie
					projektowane krawężniki obniżone
					projektowane krawężniki wysokie
					projektowane krawężniki obniżone
					projektowane krawężniki wysokie
					projektowane krawężniki obniżone
					projektowane krawężniki wysokie
					projektowane krawężniki obniżone
					projektowane krawężniki wysokie
					projektowane krawężniki obniżone
					projektowane krawężniki wysokie
					projektowane krawężniki obniżone
					projektowane krawężniki wysokie
					projektowane krawężniki obniżone
					projektowane krawężniki wysokie
					projektowane krawężniki obniżone
					projektowane krawężniki wysokie
					projektowane krawężniki obniżone