

MAPA DO CELÓW PROJEKTOWYCH arkusz 3 (4)

OBIEKT: Marianowo, ul. Stargardzka
dz. 46/1, 121, 279 - wg zakresu

województwo: 32, zachodniopomorskie
powiat: 3214, stargardzki
gmina: 321408_2, Marianowo
obręb: 321408_2.0007, Marianowo

**ZAKŁAD USŁUG
GEODEZYJNYCH**

Jerzy Kielan
ul. Staszica 9/1 A-B
73-130 Stargard
tel. 578-03-67

(Jednostka wykonawstwa geodezyjnego)

SKALA: 1:500
Układ współrzędnych: PL-2000 (5)
Układ odniesienia wysokości: Kronsztadt

Wykonano metodą: a) rastrowo b) wektorowo:

Kierownik roboty
Jerzy Kielan
nr upr. zaw. 9656

Wykonano w ramach roboty geodezyjnej:
ZG.4300.209.2018.AU
zgłoszonej w PODGiK w Stargardzie

Mapę do celów projektowych sporządzono przy wykorzystaniu:
1. Mapy zasadniczej w skali 1:500 sekcje:
5.199.23.17.1.1, 5.199.23.17.1.2,
5.199.23.17.1.3, 5.199.23.17.1.4
2. Danych branżowych części uzbrojenia podziemnego
3. Pomiaru zieleni wysokości i pomników przyrody oraz pomiaru
innych obiektów wskazanych przez projektanta
4. Opracowanych geodezyjnie elementów planu zagospodarowania
przestrzennego (linie rozgraniczające, linie regulacyjne, osie ulic)

W zakresie opracowania znajdują się punkty osnowy geodezyjnej nr.: 5.199.23-1012, 5.199.23-5004, 5.199.23-1013
podlegające ochronie na post. art. 15, art. 48 ust. 1 pkt 3 ustawy Prawo geodezyjne i kartograficzne

Granice i nr działek ewidencyjnych według danych PODGiK w Stargardzie, z dnia: 05.02.2018 r.

Rejestracja:

Na mapie do celów projektowych wykazano następujące uzgodnione przez ZUDP projekty sieci uzbrojenia terenu:
1. proj. ks-ZU/721/2010

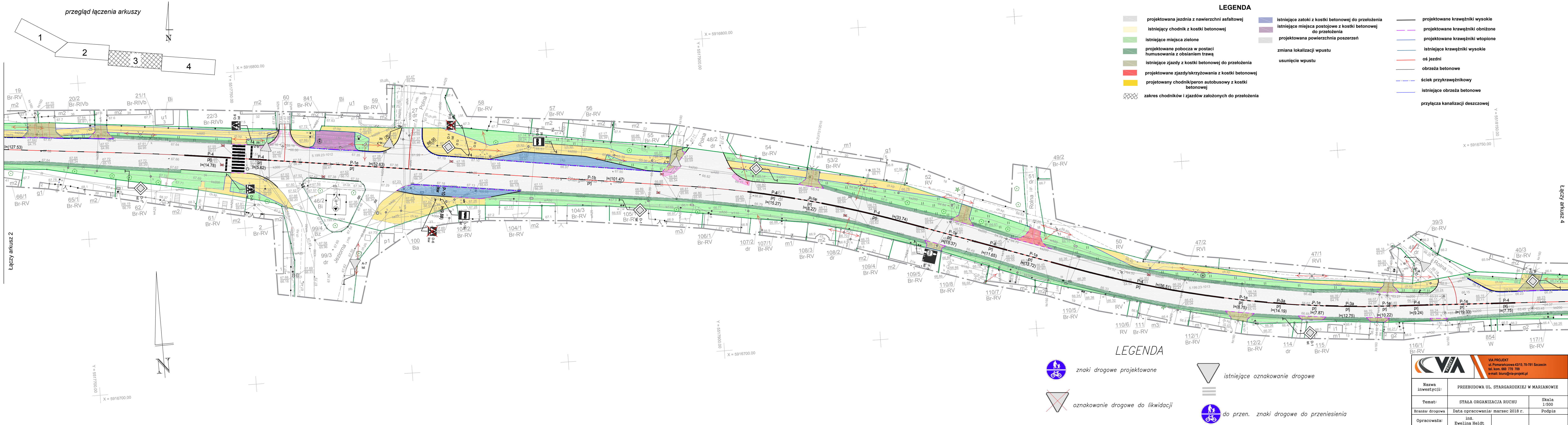
Informacje dodatkowe

1. Redakcja znaków zgodna z Rozporządzeniem MAiC z dnia 2 listopada 2015 r. (Dz.U. 2015 poz. 2028)
2. Mapa nadaje się do celów projektowych w zakresie pomiaru.
3. Stopień kartometryczności mapy do celów projektowych jest zgodny z Rozporządzeniem MSWiA z dnia 9.11.2011 r. (Dz.U. 2011 nr 263 poz. 1572)
4. Wszystkie trwałe obiekty budowlane podlegają wytyczeniu przez jednostkę wykonawstwa geodezyjnego
5. Nie wyklucza się istnienia w terenie również uzbrojenia, o którym brak było informacji branżowych i nie zostały odnalezione w terenie w czasie inwentaryzacji geodezyjnej.
6. Opracowanie nie dotyczy przypadku opisanego w §79 ust. 5 rozporządzenia MSWiA z dnia 9.11.2011r. (Dz.U. 2011 nr 263 poz. 1572)
7. Nie wykonano czynności określonych w §80 ust. 4 rozporządzenia MSWiA z dnia 9.11.2011 r. (Dz.U. Nr 263, poz. 1572)
8. Mapę do celów projektowych sporządzono przy wykorzystaniu mapy zasadniczej w postaci wektorowej w skali 1:500, sekcje nr: 5.199.23.17.1.1, 5.199.23.17.1.2, 5.199.23.17.1.3, 5.199.23.17.1.4, oraz mapy zasadniczej w postaci rastrowej w skali 1:1500, w uk. 1965.s3 sekcje nr: 341.422.064.3, 341.422.064.4, 341.422.073.3

Uzbrojenie podziemne opracowano na podstawie:
1- Pośredniego ustalenia przebiegu aparatury elektromagnetycznej - z literą A
2. Bezpośrednich pomiarów powykonawczych - bez litery
W związku z tym w części 1 nie gwarantuje się kompletności, a dokładność położenia uzbrojenia na mapie może być niższa od dokładności kartometrycznej mapy

Kierownik jednostki wykonawstwa geodezyjnego
Jerzy Kielan

Aktualność mapy do celów projektowych na dzień: 26.02.2018 r.
Stargard, dnia 30.03.2018 r.



LEGENDA

<ul style="list-style-type: none"> projektowana jezdnia z nawierzchni asfaltowej istniejący chodnik z kostki betonowej istniejące miejsca zielone projektowane pobocza w postaci humusowania z obsianiem trawą istniejące zjazdy z kostki betonowej do przełożenia projektowany chodnik/peron autobusowy z kostki betonowej zakres chodników i zjazdów założonych do przełożenia 	<ul style="list-style-type: none"> istniejące zatoki z kostki betonowej do przełożenia istniejące miejsca postojowe z kostki betonowej do przełożenia projektowana powierzchnia poszerzeń zmiana lokalizacji wpustu usunięcie wpustu 	<ul style="list-style-type: none"> projektowane krawężniki wysokie projektowane krawężniki obniżone projektowane krawężniki wtopione istniejące krawężniki wysokie osie jezdni obrzeża betonowe ścieki przykrawężnikowy istniejące obrzeża betonowe <p style="text-align: center;">przyłącza kanalizacji deszczowej</p>
--	--	---

LEGENDA

<ul style="list-style-type: none"> znaki drogowe projektowane oznakowanie drogowe do likwidacji 	<ul style="list-style-type: none"> istniejące oznakowanie drogowe do przen. znaki drogowe do przeniesienia
--	--

 VIA PROJEKT ul. Pomarańczowa 43/15 76-781 Szczecin tel. kom. 660 719 799 e-mail: kuro@ve-projekt.pl 		
Nazwa inwestycji:	PRZEBUDOWA UL. STARGARDZKIEJ W MARIANOWIE	
Temat:	STAŁA ORGANIZACJA RUCHU	Skala 1:500
Branża: drogowa	Data opracowania: marzec 2018 r.	Podpis
Opracowała:	inż. Ewelina Heldt	
Rysunek nr 2	Arkusz 3/4	