

MAPA DO CELÓW PROJEKTOWYCH arkusz 4 (4)

OBIEKT: Marianowo, ul. Stargardzka dz. 46/1, 121, 279 - wg zakresu

województwo: 32, zachodniopomorskie
powiat: 3214, stargardzki
gmina: 321408_2, Marianowo
obręb: 321408_2.0007, Marianowo

ZAKŁAD USŁUG GEODEZYJNYCH
Jerzy Kielan
ul. Staszica 9/1 A-B
73-130 Stargard
tel. 578-03-67
(Jednostka wykonawstwa geodezyjnego)

SKALA: 1:500
Układ współrzędnych: PL-2000 (5)
Układ odniesienia wysokości: Kronsztadt

Wykonano metodą: a) rastrowo b) wektorowo:

Kierownik roboty
Jerzy Kielan
nr upr. zaw. 9656

Wykonano w ramach roboty geodezyjnej:
ZG.4300.209.2018.AU
zgłoszonej w PODGIK w Stargardzie

Mapę do celów projektowych sporządzono przy wykorzystaniu:
1. Mapy zasadniczej w skali 1:500 sekcje: 5.199.23.17.1.4, 5.199.23.17.2.3
2. Danych branzowych części uzbrojenia podziemnego
3. Pomiaru zieleni wysokiej i pomników przyrody oraz pomiaru innych obiektów wskazanych przez projektanta
4. Opracowanych geodezyjnie elementów planu zagospodarowania przestrzennego (linie rozgraniczające, linie regulacyjne, osie ulic)

W zakresie opracowania znajdują się punkty osnowy geodezyjnej nr: 5.199.23-352, 5.199.23-1239, 5.199.23-1240, 5.199.23-1240, podlegające ochronie na podst. art. 15, art. 48 ust. 1 pkt 3 ustawy Prawo geodezyjne i kartograficzne
Granice i nr działek ewidencyjnych według danych PODGIK w Stargardzie, z dnia: 05.02.2018 r.

Na mapie do celów projektowych wykazano następujące uzgodnione przez ZUDP projekty sieci uzbrojenia terenu:
1. proj. eN-101/2018
2. proj. wo, ks-NR/719/2017
3. proj. eN-ZU/207/2009

Rejestracja:

Informacje dodatkowe

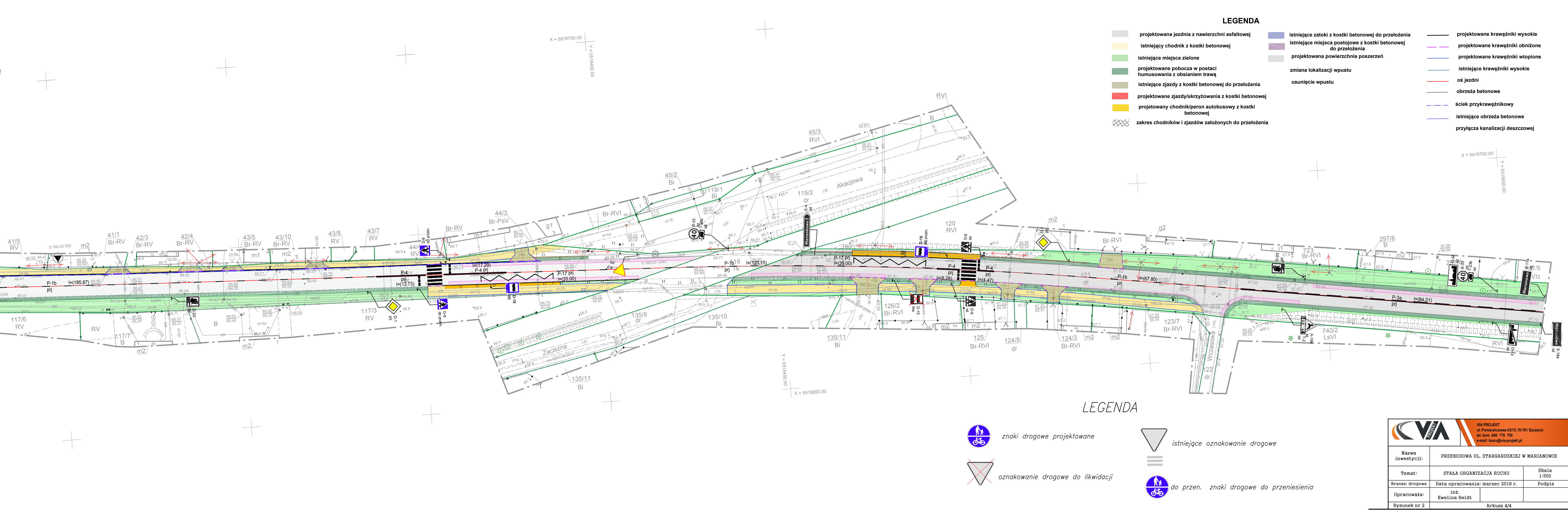
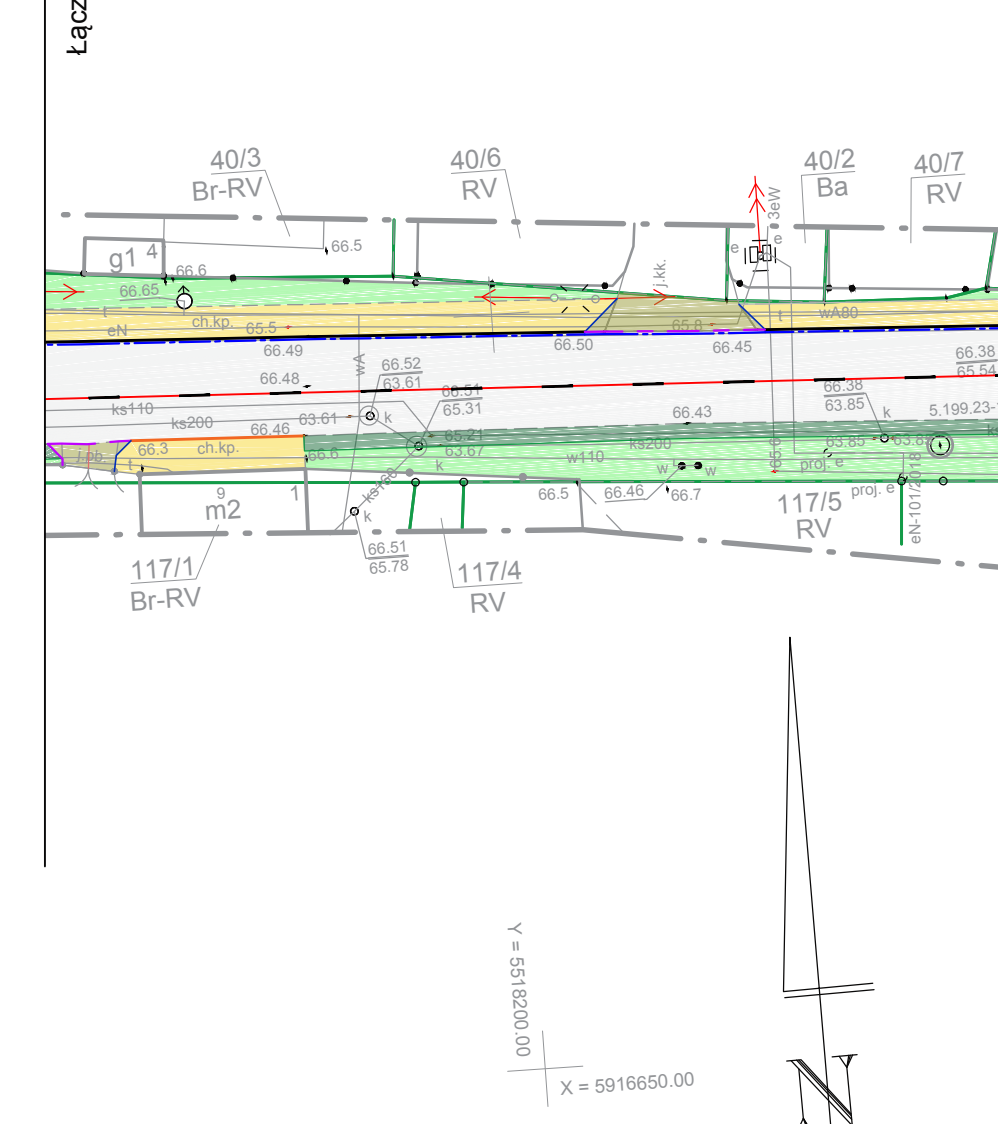
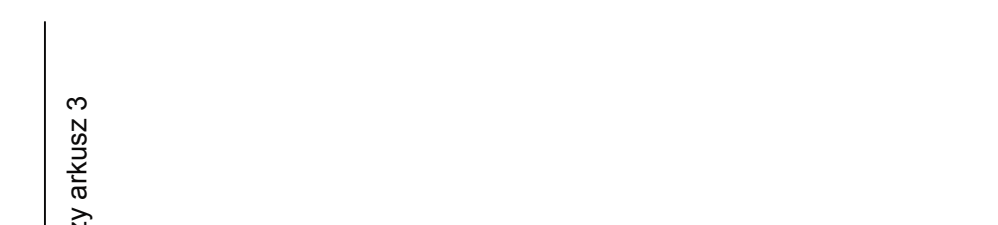
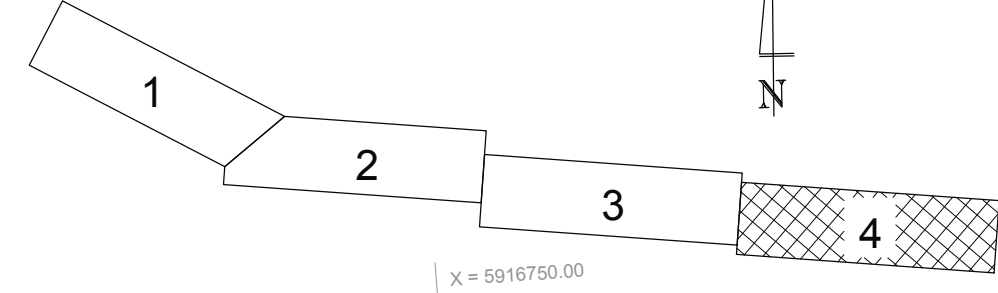
- zakres opracowania
- Redakcja znaków zgodna z Rozporządzeniem MAiC z dnia 2 listopada 2015 r. (Dz. U. 2015 poz. 2028)
- Mapa nadaje się do celów projektowych w zakresie pomiaru.
- Stopień kartometryczności mapy do celów projektowych jest zgodny z Rozporządzeniem MSWiA z dnia 9.11.2011 r. (Dz. U. 2011 nr 263 poz. 1572)
- Wszystkie trwałe obiekty budowlane podlegają wytyczeniu przez jednostkę wykonawstwa geodezyjnego
- Nie wyklucza się istnienia w terenie również uzbrojenia, o którym brak było informacji branzowych i nie zostały odnaleziona w terenie w czasie inwentaryzacji geodezyjnej.
- Opracowanie nie dotyczy przypadku opisanego w §79 ust. 5 rozporządzenia MSWiA z dnia 9.11.2011 r. (Dz. U. 2011 nr 263 poz. 1572)
- Nie wykonano czynności określonych w §80 ust. 4 rozporządzenia MSWiA z dnia 9.11.2011 r. (Dz. U. Nr 263, poz. 1572)
- Mapę do celów projektowych sporządzono przy wykorzystaniu mapy zasadniczej w postaci wektorowej w skali 1:500, sekcje nr: 5.199.23.17.1.4, 5.199.23.17.2.3, oraz mapy zasadniczej w postaci rastrowej w skali 1:500, w uk. 1965 ss sekcje nr: 341.422.073.3, 341.422.073.4, 341.422.121.1, 341.422.121.2

Uzbrojenie podziemne opracowano na podstawie:
1. Pośredniego ustalenia przebiegu aparatury elektromagnetycznej - z literą A
2. Bezpośrednich pomiarów powykonawczych - bez litery
W związku z tym w części 1 nie gwarantuje się kompletności, a dokładność położenia uzbrojenia na mapie może być niższa od dokładności kartometrycznej mapy

Kierownik jednostki wykonawstwa geodezyjnego
Jerzy Kielan

Aktualność mapy do celów projektowych na dzień: 26.02.2018 r.
Stargard, dnia 30.03.2018 r.

przegląd łączenia arkuszy



LEGENDA

- projektowana jezdnia z nawierzchni asfaltowej
- istniejący chodnik z kostki betonowej
- istniejące miejsca zielone
- projektowane pobocza w postaci humusowania z obsianiem trawą
- istniejące zjazdy z kostki betonowej do przełożenia
- projektowane zjazdy/skrzyżowania z kostki betonowej
- projektowany chodnik/peron autobusowy z kostki betonowej
- zakres chodników i zjazdów założonych do przełożenia
- istniejące zatoki z kostki betonowej do przełożenia
- istniejące miejsca postojowe z kostki betonowej do przełożenia
- projektowana powierzchnia poszerzeń
- zmiana lokalizacji wpustu
- usunięcie wpustu
- projektowane krawężniki wysokie
- projektowane krawężniki obniżone
- projektowane krawężniki wtopione
- istniejące krawężniki wysokie
- oś jezdni
- obrzeża betonowe
- ściek przykrawężnikowy
- istniejące obrzeża betonowe przyłącza kanalizacji deszczowej

LEGENDA

- znaki drogowe projektowane
- oznakowanie drogowe do likwidacji
- istniejące oznakowanie drogowe
- do przen. znaki drogowe do przeniesienia

VIA PROJEKT ul. Pomarańczowa 43/15 76-781 Szczecin tel. kom. 668 778 789 e-mail: biuro@via-projekt.pl		
Nazwa inwestycji:	PRZEBUDOWA UL. STARGARDZKIEJ W MARIANOWIE	
Temat:	STAŁA ORGANIZACJA RUCHU	Skala 1:500
Bransza: drogową	Data opracowania: marzec 2018 r.	Podpis
Opracowała:	inż. Ewelina Heldt	
Rysunek nr 2	Arkusz 4/4	